



# Comune di PUMENENGO

## PIANO DI GOVERNO DEL TERRITORIO L.R. 11/03/2005 N°12

### 1 DOCUMENTO DI PIANO

IL SINDACO:		IL SEGRETARIO:	
ADOTTATO	PUBBLICATO	CONTRORDEDOTTO	APPROVATO
Delib. n. del	dal	al	Delib. n. del

**GRUPPO DI LAVORO**  
 - Dott. Arch. **Tullio Lazzarini** (aspetti territoriali e urbanistici)  
 - Dott. Agr. **Leonardo Bellini** - Professione Ambiente Studio associato (aspetti ambientali)  
 - Dott. Geol. **Fausto Crippa** - Ipogeo Studio Geologico (aspetti geologici idrogeologici e sismici)  
 - Dott. Ing. **Andrea Molteni** (studio zonizzazione acustica)  
 - Dott. Ing. **G. Angelo Bana** (coordinamento comunale)

**B. QUADRO CONOSCITIVO DEL TERRITORIO COMUNALE**  
 TRASFORMAZIONI AVVENUTE  
 NEI SISTEMI INSEDIATIVI e NELLE INFRASTRUTTURE

# 1.B.1

DATA : LUGLIO 2007    SCALA : 1:5000  
 arch. TULLIO LAZZARINI    via Mezzano 10/2 Chiari (BS) Tel/Fax 030711952    e\_mail : arch.lazzarini@virgilio.it

### LEGENDA

- CONFINI COMUNALE
- NUCLEI ANTICA FORMAZIONE E CASCINE
- AREE RESIDENZIALI
- AREE DI ESPANSIONE RESIDENZIALE NEGLI STRUMENTI URBANISTICI VIGENTI
- AREE PRODUTTIVE
- AREE PRODUTTIVE DI ESPANSIONE NEGLI STRUMENTI URBANISTICI VIGENTI
- AREE PER ATTREZZATURE E SERVIZI
- AREE PER ATTREZZATURE E SERVIZI DI ESPANSIONE NEGLI STRUMENTI URBANISTICI VIGENTI
- VERDE DI RISPETTO
- CAPANNONI, ALLEVAMENTI AGRICOLI e ABITAZIONI SPARSE

#### INFRASTRUTTURE STORICHE LINEARI

- RETE STRADALE STORICA PRINCIPALE
- RETE STRADALE STORICA SECONDARIA
- NAVIGLI
- FIUMI,CANALI IRRIGUI,CIVI,ROGGE

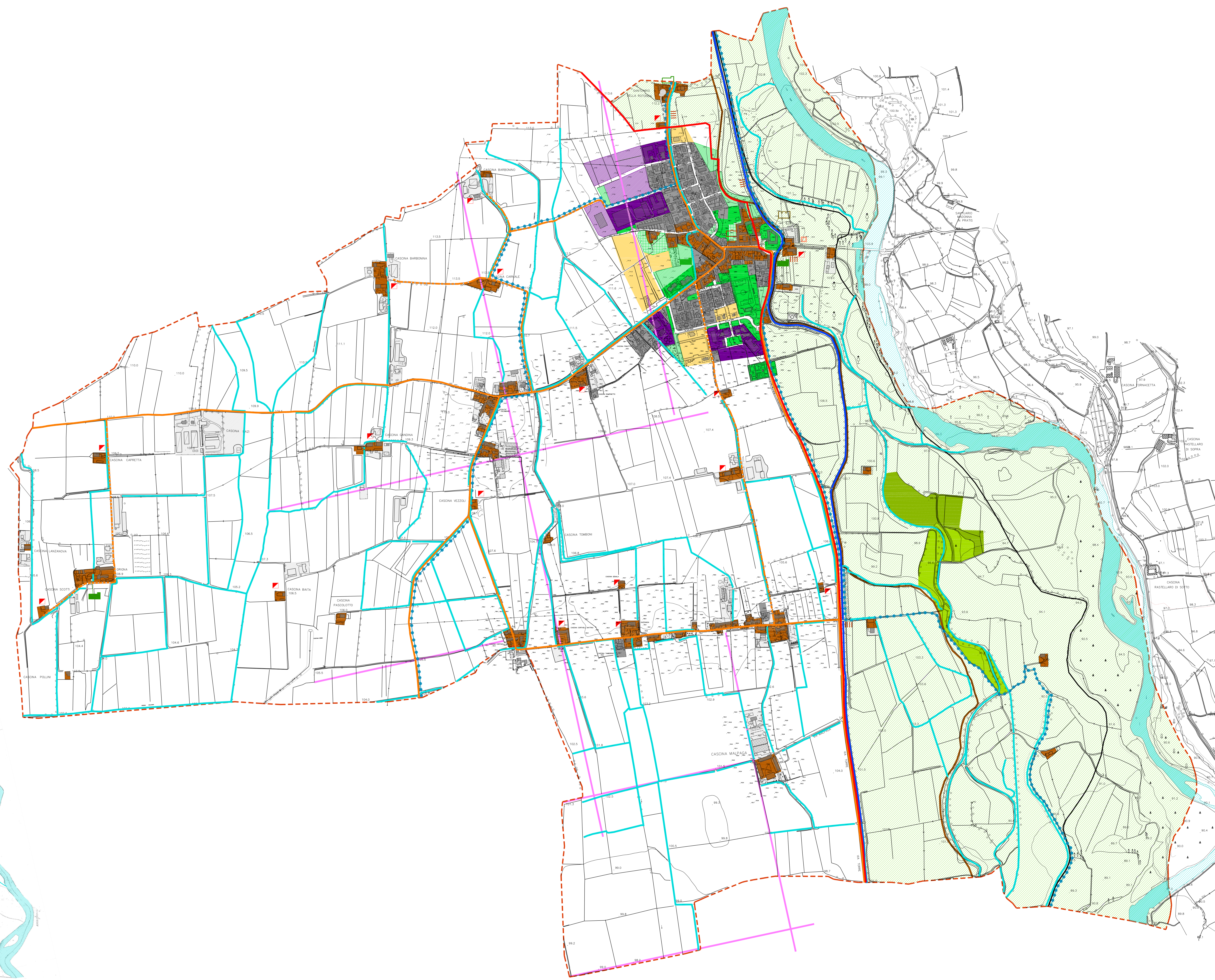
#### AREE E BENI DI PARTICOLARE RILEVANZA

**AREE A RISCHIO IDROGEOLOGICO**  
 LIMITE TRA LA FASCIA B (ESONDAZIONE) E FASCIA C (INONDAZIONE PER PIENA CATASTROFICA)  
 LIMITE ESTERNO FASCIA C (INONDAZIONE PER PIENA CATASTROFICA)

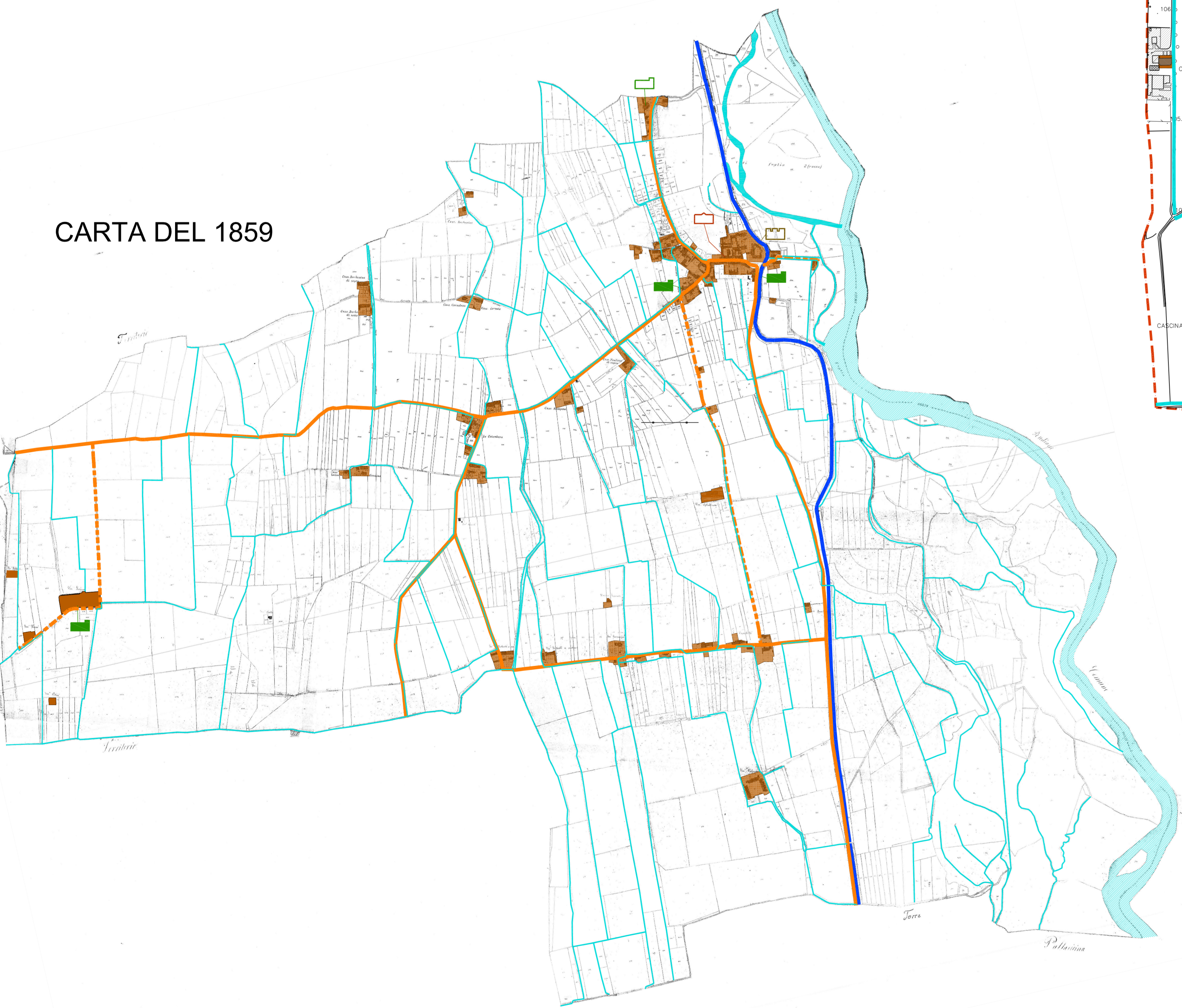
- SEGNI DELLA 1° CENTURAZIONE ROMANA (dal PTC)
- SANTUARIO
- CASTELLO
- CHIESA
- PALAZZO-VILLA
- MULINO
- CASCINA
- MANUFATTI

**RISERVA NATURALE "BOSCHETTO DELLA CASCINA CAMPAGNA"**  
 AREA DI RISPETTO NELLA RISERVA NATURALE "BOSCHETTO DELLA CASCINA CAMPAGNA"

- PERIMETRO PARCO OGLIO NORD NEL PTC DEL PARCO
- AREE COMPRESSE NEL PARCO DELL'OGLIO
- PERCORSI DI FRUIZIONE PAESISTICA (dal PTC)



CARTA DEL 1859





ERROR: syntaxerror  
OFFENDING COMMAND: --nostringval--

STACK:

/Title  
( )  
/Subject  
(D:20080623114347+02'00')  
/ModDate  
( )  
/Keywords  
(PDFCreator Version 0.9.5)  
/Creator  
(D:20080623114347+02'00')  
/CreationDate  
(Admin)  
/Author  
-mark-